

ОПИСАНИЕ МЕСТОПОЛОЖЕНИЯ ГРАНИЦ

*Граница населенного пункта хутор Янов Краснодонского сельского поселения Белокалитвинского района
Ростовской области*

(наименование объекта, местоположение границ которого описано (далее - объект))

Раздел 1

Сведения об объекте

№ п/п	Характеристики объекта	Описание характеристик
1	2	3
1	Местоположение объекта	Ростовская область, р-н Белокалитвинский, с/п Краснодонское, х Янов
2	Площадь объекта \pm величина погрешности определения площади ($P \pm \Delta P$)	$310\,923\text{ м}^2 \pm 1\,952\text{ м}^2$
3	Иные характеристики объекта	Вид объекта реестра границ: Граница населенного пункта Реестровый номер: 61:04-4.233

Раздел 2

Сведения о местоположении границ объекта

1. Система координат МСК 61, зона 2

2. Сведения о характерных точках границ объекта

Обозначение характерных точек границ	Координаты, м		Метод определения координат характерной точки	Средняя квадратическая погрешность положения характерной точки (Mt), м	Описание обозначения точки на местности (при наличии)
	X	Y			
1	2	3	4	5	6
—	—	—	—	—	—
3. Сведения о характерных точках части (частей) границы объекта					
1	2	3	4	5	6
—	—	—	—	—	—

Раздел 3

Сведения о местоположении измененных (уточненных) границ объекта

1. Система координат МСК 61, зона 2

2. Сведения о характерных точках границ объекта

Обозначение характерных точек границы	Существующие координаты, м		Измененные (уточненные) координаты, м		Метод определения координат характерной точки	Средняя квадратическая погрешность положения характерной точки (Mt), м	Описание обозначения точки на местности (при наличии)
	X	Y	X	Y			
1	2	3	4	5	6	7	8
—	—	—	—	—	—	—	—

3. Сведения о характерных точках части (частей) границы объекта

1	2	3	4	5	6	7	8
---	---	---	---	---	---	---	---

Часть № 1

н1	—	—	513 071,74	2 310 238,42	Картометрически й метод	0,01	—
н2	—	—	513 079,18	2 310 247,62		0,01	
н3	—	—	513 083,02	2 310 259,25		0,01	
н4	—	—	513 077,58	2 310 340,37		0,01	
н5	—	—	513 055,04	2 310 351,23		0,01	
н6	—	—	513 044,08	2 310 379,63		0,01	
н7	—	—	513 040,40	2 310 404,93		0,01	
н8	—	—	513 034,36	2 310 431,40		0,01	
н9	—	—	513 029,57	2 310 463,08		0,01	
н10	—	—	513 028,56	2 310 483,70		0,01	
н11	—	—	513 036,77	2 310 494,90		0,01	
н12	—	—	513 052,01	2 310 488,49		0,01	
н13	—	—	513 059,21	2 310 507,15		0,01	
н14	—	—	513 103,87	2 310 489,63		0,01	
н15	—	—	513 174,83	2 310 440,60		0,01	
н16	—	—	513 223,98	2 310 415,64		0,01	
н17	—	—	513 235,12	2 310 404,71		0,01	
н18	—	—	513 249,46	2 310 400,50		0,01	
н19	—	—	513 263,26	2 310 404,40		0,01	
н20	—	—	513 277,06	2 310 408,60		0,01	
н21	—	—	513 286,49	2 310 410,04		0,01	
н22	—	—	513 273,98	2 310 448,42		0,01	
н23	—	—	513 255,65	2 310 534,90		0,01	

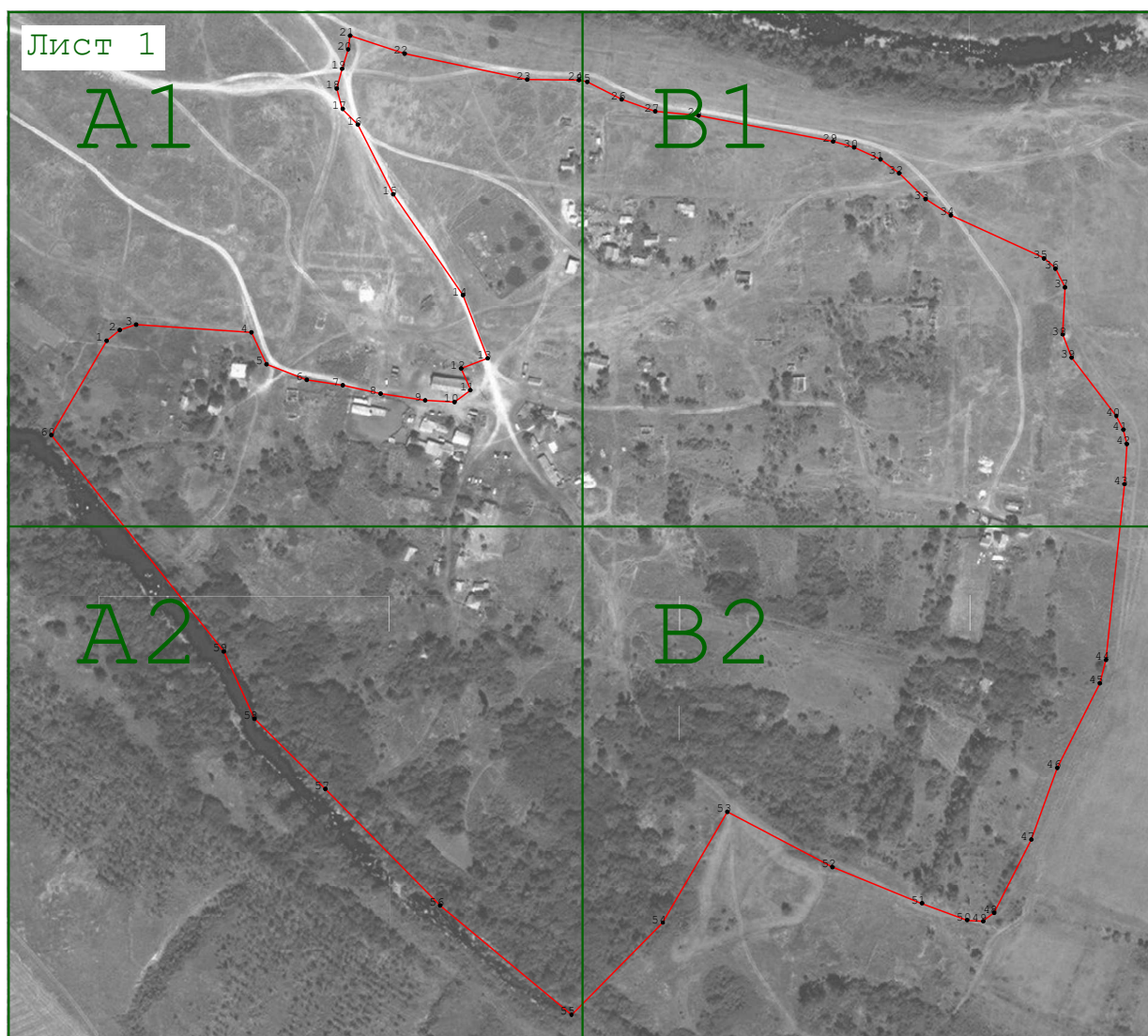
Раздел 3

Сведения о местоположении измененных (уточненных) границ объекта							
1	2	3	4	5	6	7	8
н24	—	—	513 255,43	2 310 571,57	Картометрически й метод	0,01	—
н25	—	—	513 253,92	2 310 577,18		0,01	
н26	—	—	513 241,84	2 310 601,55		0,01	
н27	—	—	513 233,43	2 310 625,27		0,01	
н28	—	—	513 230,41	2 310 655,89		0,01	
н29	—	—	513 212,08	2 310 750,78		0,01	
н30	—	—	513 207,98	2 310 765,45		0,01	
н31	—	—	513 199,57	2 310 784,00		0,01	
н32	—	—	513 189,65	2 310 797,15		0,01	
н33	—	—	513 171,54	2 310 815,70		0,01	
н34	—	—	513 160,11	2 310 833,60		0,01	
н35	—	—	513 129,76	2 310 899,34		0,01	
н36	—	—	513 122,56	2 310 907,26		0,01	
н37	—	—	513 109,21	2 310 914,04		0,01	
н38	—	—	513 076,00	2 310 912,54		0,01	
н39	—	—	513 059,83	2 310 918,78		0,01	
н40	—	—	513 018,64	2 310 950,40		0,01	
н41	—	—	513 008,99	2 310 955,40		0,01	
н42	—	—	512 998,89	2 310 957,65		0,01	
н43	—	—	512 970,56	2 310 956,10		0,01	
н44	—	—	512 846,64	2 310 943,13		0,01	
н45	—	—	512 830,14	2 310 938,63		0,01	
н46	—	—	512 770,59	2 310 908,73		0,01	
н47	—	—	512 719,94	2 310 890,35		0,01	
н48	—	—	512 668,49	2 310 864,18		0,01	
н49	—	—	512 662,40	2 310 856,39		0,01	
н50	—	—	512 663,19	2 310 845,23		0,01	
н51	—	—	512 675,05	2 310 813,31		0,01	
н52	—	—	512 700,56	2 310 750,10		0,01	

Раздел 3

Сведения о местоположении измененных (уточненных) границ объекта							
1	2	3	4	5	6	7	8
н53	—	—	512 739,53	2 310 676,06	Картометрически й метод	0,01	—
н54	—	—	512 661,47	2 310 630,53		0,01	
н55	—	—	512 596,62	2 310 566,13		0,01	
н56	—	—	512 673,60	2 310 473,53		0,01	
н57	—	—	512 755,79	2 310 392,63		0,01	
н58	—	—	512 805,23	2 310 342,61		0,01	
н59	—	—	512 852,63	2 310 321,01		0,01	
н60	—	—	513 005,15	2 310 199,42		0,01	
н1	—	—	513 071,74	2 310 238,42		0,01	

Раздел 4
План границ объекта



Масштаб 1:5 000

Используемые условные знаки и обозначения:

- 7 - Существующая точка, имеющиеся в ГКН сведения о которой позволяют однозначно определить ее местоположение
- Вновь образованная часть границы, сведения о которой достаточны для определения ее местоположения

Подпись _____ Дата « 30 » _____ июля 20 23 г.

Место для оттиска печати (при наличии) лица, составившего описание местоположения границ объекта

Раздел 4
План границ объекта

Лист 1 (часть А1)



Масштаб 1:2 500

Подпись _____ Дата « 30 » _____ июля 20 23 г.

Место для оттиска печати (при наличии) лица, составившего описание местоположения границ объекта

Раздел 4
План границ объекта

Лист 1 (часть А2)



Масштаб 1:2 500

Подпись _____ Дата « 30 » _____ июля 20 23 г.

Место для оттиска печати (при наличии) лица, составившего описание местоположения границ объекта

Раздел 4
План границ объекта

Лист 1 (часть В1)



Масштаб 1:2 500

Подпись _____ Дата « 30 » _____ июля 20 23 г.

Место для оттиска печати (при наличии) лица, составившего описание местоположения границ объекта

Раздел 4
План границ объекта

Лист 1 (часть В2)



Масштаб 1:2 500

Подпись _____ Дата « 30 » _____ июля 20 23 г.

Место для оттиска печати (при наличии) лица, составившего описание местоположения границ объекта

Прохождение границы		Описание прохождения границы
от точки	до точки	
1	2	3
—	—	—